

LOGOBANK

Druckvorlage/ Printing Template

1.) Logos/Grafiken/ Bilder in die Ebenen „seat cut line“ und „backrest cut line“ einfügen. Erstellen Sie wenn nötig eine Schnittmaske.

2.) Nach Fertigstellung Ihrer Grafik, löschen Sie die Ebene „helps seat“ und „helps backrest“ und speichern das Dokument als PDF mit Bearbeitungsfunktion, ideal im Profil Coated FOGRA39. Druck: CMYK, Auflösung für eingebettete Bilder 300 dpi. Weitere Infos auf Seite 2. und 3. im PDF

Bitte beachten:

- Bilder einbetten und Texte in Pfade konvertieren.
- Farben: für ein sattes schwarz nutzen Sie bitte folgende CMYK-Werte: C:60 / M:50 / Y:40 / K:100

3.) Beachten Sie die Beispiele und Hilfen wie, Schnittlinie, Nahtlinie, optimal sichtbarer Bereich.

4.) Bitte Beachten Sie, wir drucken im CMYK-Druckverfahren. Farbabweichungen in diesem Verfahren sind generell nicht auszuschließen. Sofern vorab kein „Gut zum Druck“ in Form von Farbmuster oder Andruckmuster beauftrag und erstellt wurde, übernehmen wir keine Haftung für etwaige Farbabweichungen. Pantone/ HKS oder andere Farbvorgaben sind nicht verbindlich und können ohne Andruckmuster nicht reklamiert werden.

1.) Place your Logos / graphics inside levels/ layer „seat cut line“ and „backrest cut line“. If necessary, create a clipping mask.

2.) After completing your graphic, delete the levels/ layers „helps seat“ and „helps backrest“ and save your document as PDF with editing function. Usually in profile FOGRA39 coated. Print: CMYK, Resolution for images: 300 dpi. More details on page 2. and 3. in the PDF.

Please note:

- Embed images and convert texts to paths.
- Colors: for a rich black please use the following CMYK values: C: 60 / M: 50 / Y: 40 / K: 100

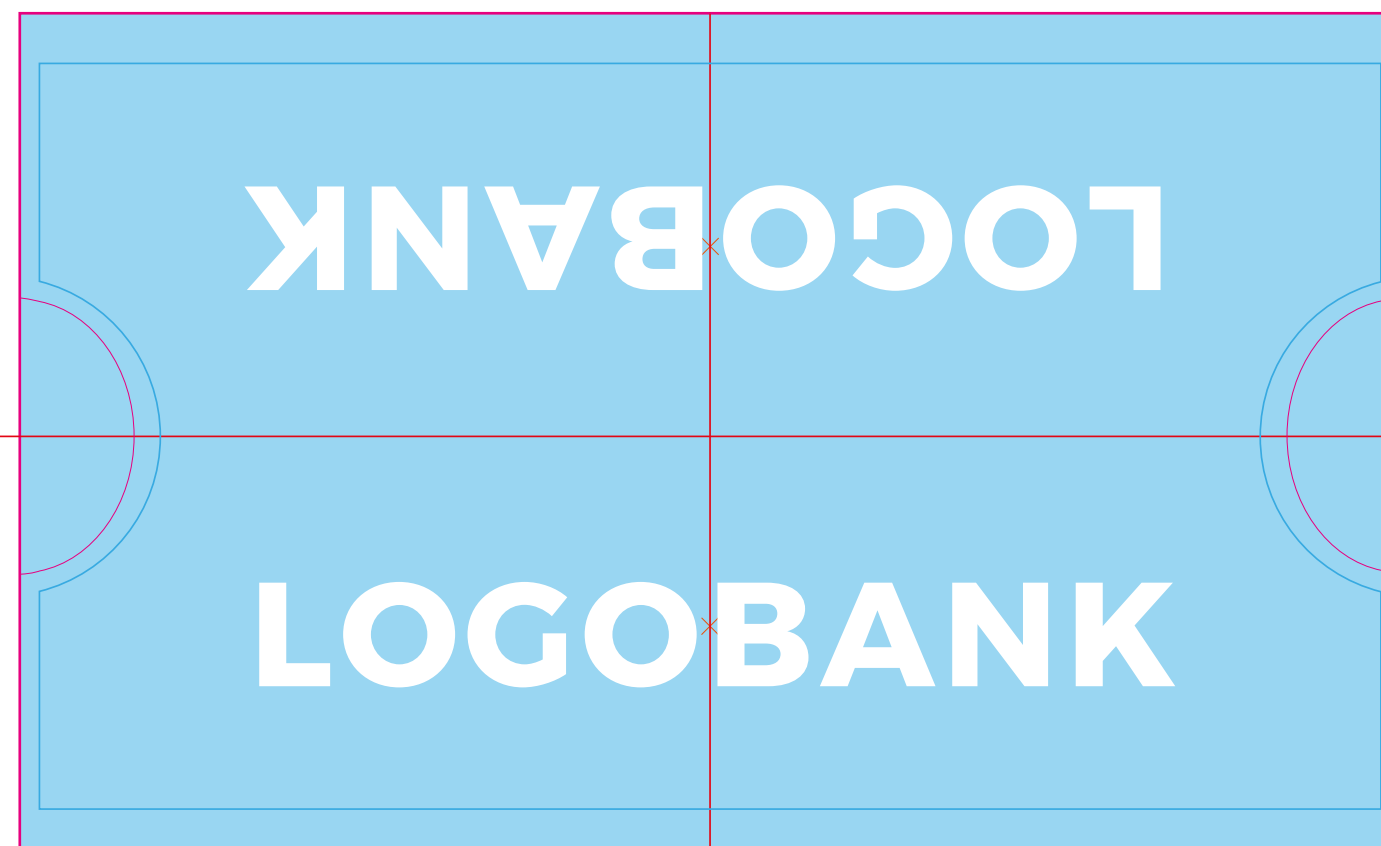
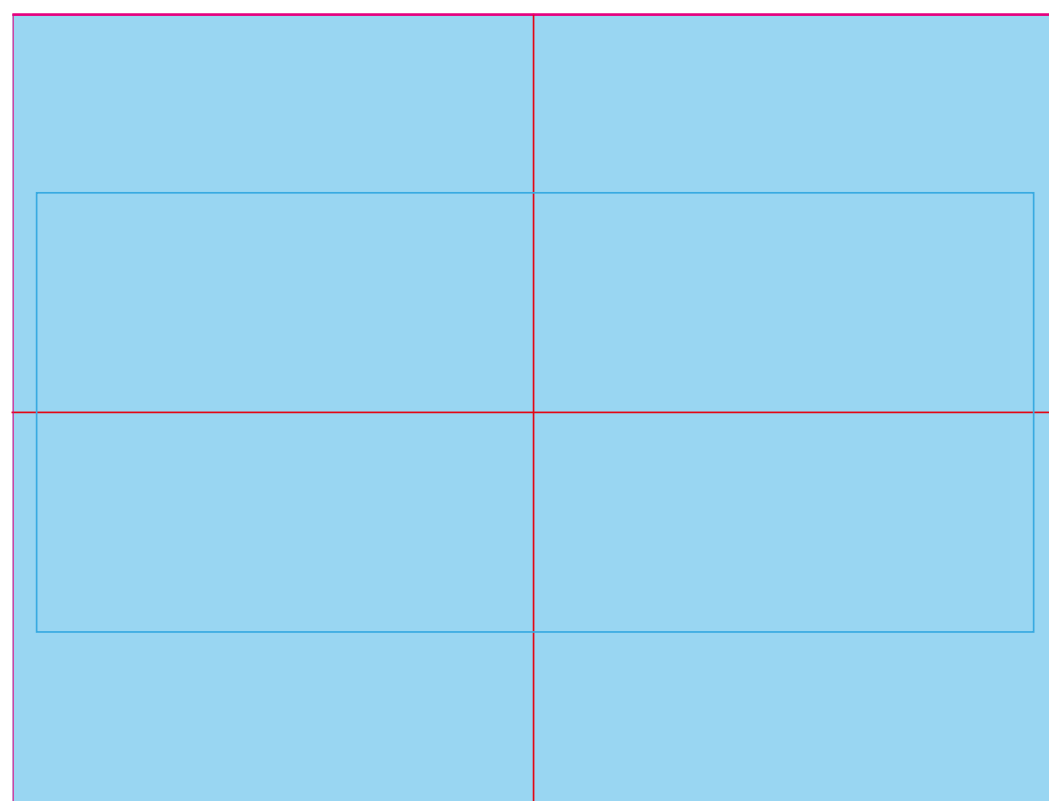
3.) Note the examples, cut line, seam line, optimum visible range.

4.) Please note: We print in digital CMYK printing. Color deviations in this process can generally not be ruled out. If no "Print-Samples" has been commissioned and produced in the form of color samples or printing patterns, we do not accept any liability for possible color deviations. Pantone color specifications are not binding and can not be complained without printing samples.

BEISPIEL / SAMPLE

Sitzfläche/ Seat

Rückenlehne/ Backrest







- Schnittlinie/ cutting line
- Hilfe/ Helps: Mittelachsen/ Centre lines
- optimal Sichtbarer Bereich/ optimal visibility

SITZ / SEAT

Nach Fertigstellung Ihrer Grafik, löschen Sie alle Hilflinien und Texte bzw. die Ebene „helps seat“. Die Druckdatei darf nur Ihre Grafik und die Schnittlinie (Magentafarbende Linie ganz aussen) enthalten. Weitere Details siehe Seite 1. im PDF.

After completing your graphic, delete all help lines and texts or the layer "helps seat". The print file may only contain your graphic and the cut line (magenta color line outside). Further details on page 1. in the PDF.

RÜCKENLEHNE / BACKREST

-  Schnittlinie/ *cutting line*
-  Mittelachsen/ *Centre lines*
-  optimale Sichtbarkeit Deiner Grafik/
optimal visibility of your graphic
-  Mitte sichtbarer Bereich /
Center optimal visible area

Nach Fertigstellung Ihrer Grafik, löschen Sie alle Hilflinien und Texte bzw. die Ebene „helps backrest“. Die Druckdatei darf nur Ihre Grafik und die Schnittlinie (Magentafarbende Linie ganz aussen) enthalten. Weitere Details siehe Seite 1. im PDF.

After completing your graphic, delete all help lines and texts or the layer "helps backrest". The print file may only contain your graphic and the cut line (magenta color line outside). Further details on page 1. in the PDF.



Bitte beachten Sie, dass es sich um das mathematische Zentrum handelt. Das optische Zentrum Deiner Grafik kann weiter oben oder unten erscheinen. Bitte sprich mit unseren Mitarbeitern bei Unsicherheiten oder veranlassen einen Probedruck.

Please note that this is the mathematical center. Depending on the graphic, the optical center of the image may appear further up or below, depending on the graphic. Please talk to our staff in case of uncertainties or arrange a test print.

